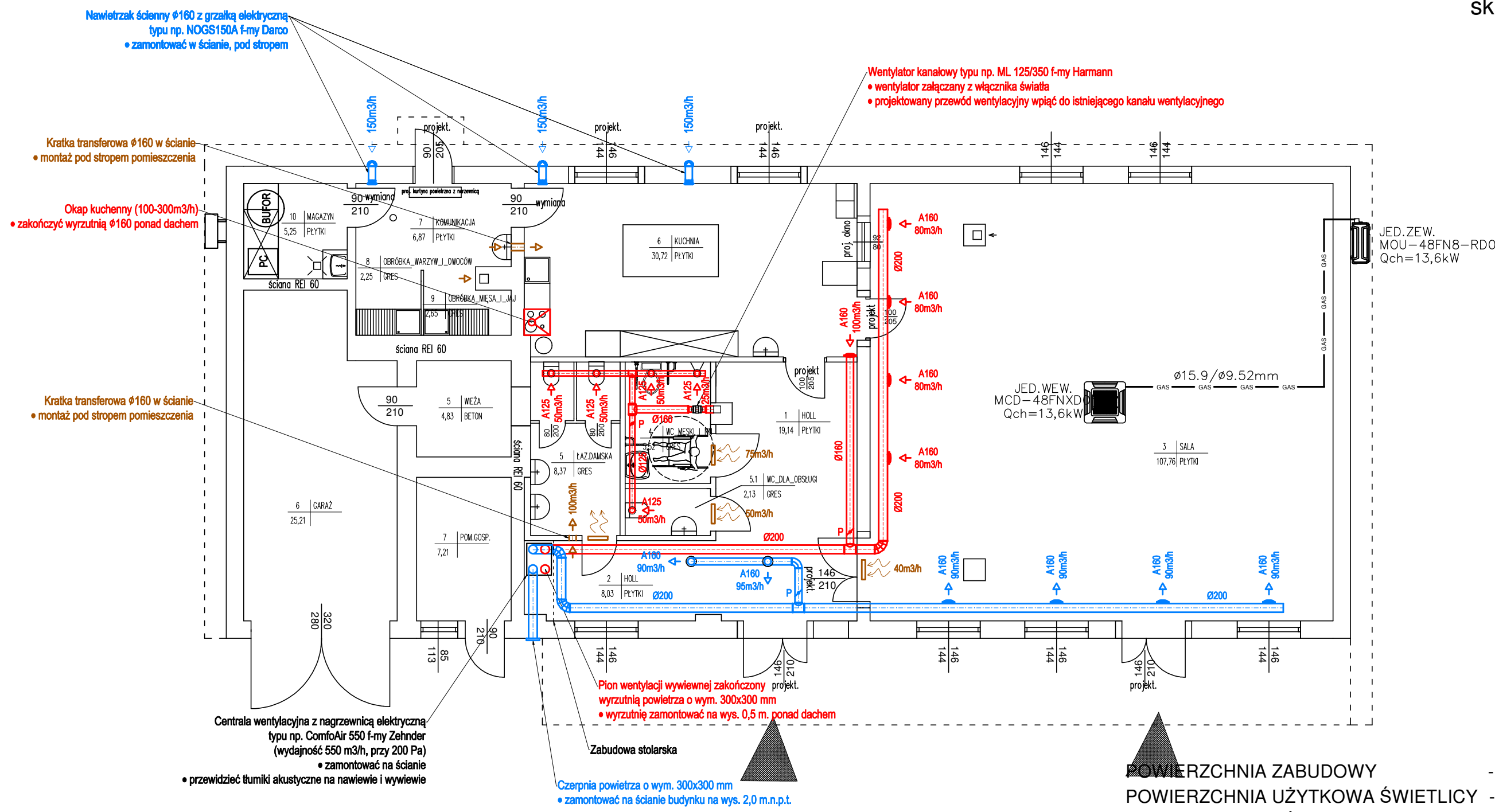


RZUT PRZYZIEMIA

skala 1:100



Uwagi wentylacja:

- Kanały wentylacyjne rozprowadzić pod stropem, w strefie sufitu podwieszanego
- Lokalizację regulatorów uzgodnić z inwestorem.
- Kolizje omijać kształtkami wentylacyjnymi.
- Zawory nawiewne i wywiewne podłączyć kanałami elastycznymi.
- Przewiedzieć rewizje pod urządzenia wentylacyjne.


Uwagi ogólne:

- Urządzenia i materiały podano jako wzorcowe, dopuszcza się stosowanie zamienników pod warunkiem zachowania takiej samej lub wyższej jakości, parametrów i możliwości współpracy zamienników
- Całość robót wykonać zgodnie ze sztuką budowlaną oraz warunkami technicznymi wykonania i odbioru robót budowlano-montażowych instalacji sanitarnych oraz wytycznymi i instrukcją obsługi producenta materiałów i urządzeń
- Jeżeli zdaniem wykonawcy i inwestora w dostarczonej dokumentacji nie ujęto wszystkich koniecznych elementów w zakresie podstawowego zagadnienia jak i branż związanych koniecznych do prawidłowego wykonania zgodnie z aktualnymi przepisami to przed przystąpieniem do robót musi zgłosić listę uwag, do których ustosunkuje się projektant. W innym przypadku uważa się, że dokumentacja została zaakceptowana przez wykonawcę i przyjęta bez uwag do realizacji

Legenda (wentylacja):

- Ø250 - kanał nawiewny wentylacji mechanicznej
- Ø250 - kanał nawiewny wentylacji mechanicznej prowadzony w strefie poddasza nieużytkowego
- Ø250 - kanał wywiewny wentylacji mechanicznej
- Ø250 - kanał wentylacji grawitacyjnej
- P - przepustnica regulacyjna
- kratka wentylacyjna w drzwiach

POWIERZCHNIA ZABUDOWY	- 282,37 m ²
POWIERZCHNIA UŻYTKOWA ŚWIETLICY	- 198,69 m ²
POWIERZCHNIA UŻYTKOWA REMIZY	- 37,25 m ²
ŁĄCZNA POWIERZCHNIA UŻYTKOWA	- 235,94 m ²
KUBATURA	- 1106,89 m ³

		Świetlica wiejska w Kretkach Małych	
RYSUNEK:		ADRES:	
Rzut przyziemia		Kretki Małe działka nr 157	
ZESPÓŁ PROJEKTOWY:		PODPIS:	
PROJEKTANT:			
mgr inż. Paweł TOMASZEWSKI nr upr. KUP/0070/POOS/06 <i>mgr. inż. do projektowania i nadzoru nad budowlą Instalacyjnej w zakresie elektryczności, instalacji i urządzeń sanitarnych, wentylacyjnych, gazowych, wodociągowych i kanalizacyjnych</i>			
ASYSTENT:			
mgr inż. Piotr DOBRY			
INWESTOR:		BRANŻA:	
GMINA OSIEK		SANITARNA	
87-340 OSIEK		nr strony	
		SKALA:	
		1:100	
		DATA:	
		listopad 2019	
		NR RYSUNKU:	
		WE-01	